



ΑΝΩΤΑΤΗ ΣΧΟΛΗ ΚΑΛΩΝ ΤΕΧΝΩΝ
ΣΧΟΛΗ ΚΑΛΩΝ ΤΕΧΝΩΝ

ΤΜΗΜΑ

ΤΜΗΜΑ ΕΙΚΑΣΤΙΚΩΝ ΤΕΧΝΩΝ

**Η ιδέα του «άφθαρτου»
ανθρώπου**

ΠΤΥΧΙΑΚΗ ΕΡΓΑΣΙΑ

Έργαστήριο ζωγραφικής

Μάριος Σπηλιόπουλος

Φραγκιά Ευαγγελία Ιουστίνη

Επιβλέπων Καθηγητής

Μάριος Σπηλιόπουλος

Αθήνα 2022

Σύντομη περιγραφή έργου:

Με αφορμή την διάσημη ιδέα της Mary Shelley, στην παρούσα πτυχιακή εργασία αποτυπώνονται 39 διαφορετικά στοιχεία του ανθρώπινου σώματος που ανήκουν σε πολλά διαφορετικά άτομα, μέσα στο οποία είναι και ο εαυτός μου. Τα υλικά που χρησιμοποιήθηκαν είναι το γκρι χαρτόνι διαστάσεων 19.5×19.5 και ξηροπαστελ.

Συνοδευτικό κείμενο

«Ποιος γνωρίζει άραγε, αν η ζωή είναι αυτό που ονομάζουμε θάνατο και αν ο θάνατος είναι η ζωή;» αναρωτήθηκε ο τραγικός ποιητής Ευριπίδης. Ο Ν. Καζαντζάκης αναφέρει στην «ασκητική»: «Ερχόμαστε από μια σκοτεινή άβυσσο `καταλήγουμε σε μια σκοτεινή άβυσσο `το μεταξύ φωτεινό διάστημα το λέμε Ζωή.» Άραγε, στο διάστημα της ζωής ο σύγχρονος άνθρωπος ζει πραγματικά; Και αν ναι, ζει «ολόκληρος», ακέραιος, ψυχή τε και σώματι; Προλαβαίνει να ζήσει; Να νιώσει; Να κατανοήσει; Να αγαπήσει τον εαυτό του και τους άλλους; Ποια είναι η ουσία του ανθρώπινου εαυτού και ποια η ολότητα του ανθρώπου; Ερωτήματα που ταλανίζουν την ανθρώπινη σκέψη και κάθε φορά επανέρχονται με νέες αφορμές. Η ιδέα του θανάτου, το αδυσώπητο πέρασμα του χρόνου, ο φόβος της βιολογικής φθοράς και των γηρατειών, απασχολεί υπερβολικά τη σκέψη των περισσότερων ανθρώπων, οδηγώντας τους ίσως σε υπαρξιακή αβεβαιότητα.

Η ήττα των πολλών να συμφιλιωθούν με τη θνητότητα τους, τους καθιστά να οραματίζονται ένα μέλλον, στο οποίο με τη βοήθεια της επιστήμης, θα καταφέρουν να ξεπεράσουν τα όρια της φύσης και να νικήσουν τον χρόνο. Αυτή η ψευδαίσθηση τους απαλλάσσει μεν από την υπαρξιακή τους αγωνία, όμως φαντάζει απίθανο να αναγεννηθεί ένας σύγχρονος Φρανκενστάιν. Ακόμα και στον διάσημο μύθο της Mary Shelley, ο νεαρός χημικός Viktor Frankenstein που διαδραματίζει το ρόλο του «δημιουργού», καταφέρνει να δώσει ζωή από το μηδέν, σε μια σύνθεση μελών από ανθρώπινα πτώματα. Αντικρίζοντας όμως το τερατώδες δημιουργημά του, ο ίδιος τρομάζει, εγκαταλείποντας το πλάσμα του. Μέσα από τον μύθο αναδεικνύεται η μυθική νίκη απέναντι στον χρόνο, με την ανάδυση της ζωής μέσα από το σκοτάδι. Παράλληλα ανακύπτει το ερώτημα: Μπορεί ο δημιουργός να δώσει ψυχή στο δημιουργημά του; Ή αποτελεί ένα άψυχο όν και μία αντανάκλαση του εφευρέτη του στην προσπάθειά του να καταρρίψει την ιδέα του θανάτου;



Ματιά 1 ,Ματιά 2 ,Ματιά 3, 2022
Ξηροπαστέλ πάνω σε γκρι χαρτόνι
21.5x21.5 εκατοστά



Ματιά 1, 2022
Ξηροπαστέλ πάνω σε γκρι χαρτόνι
21.5x21.5 εκατοστά



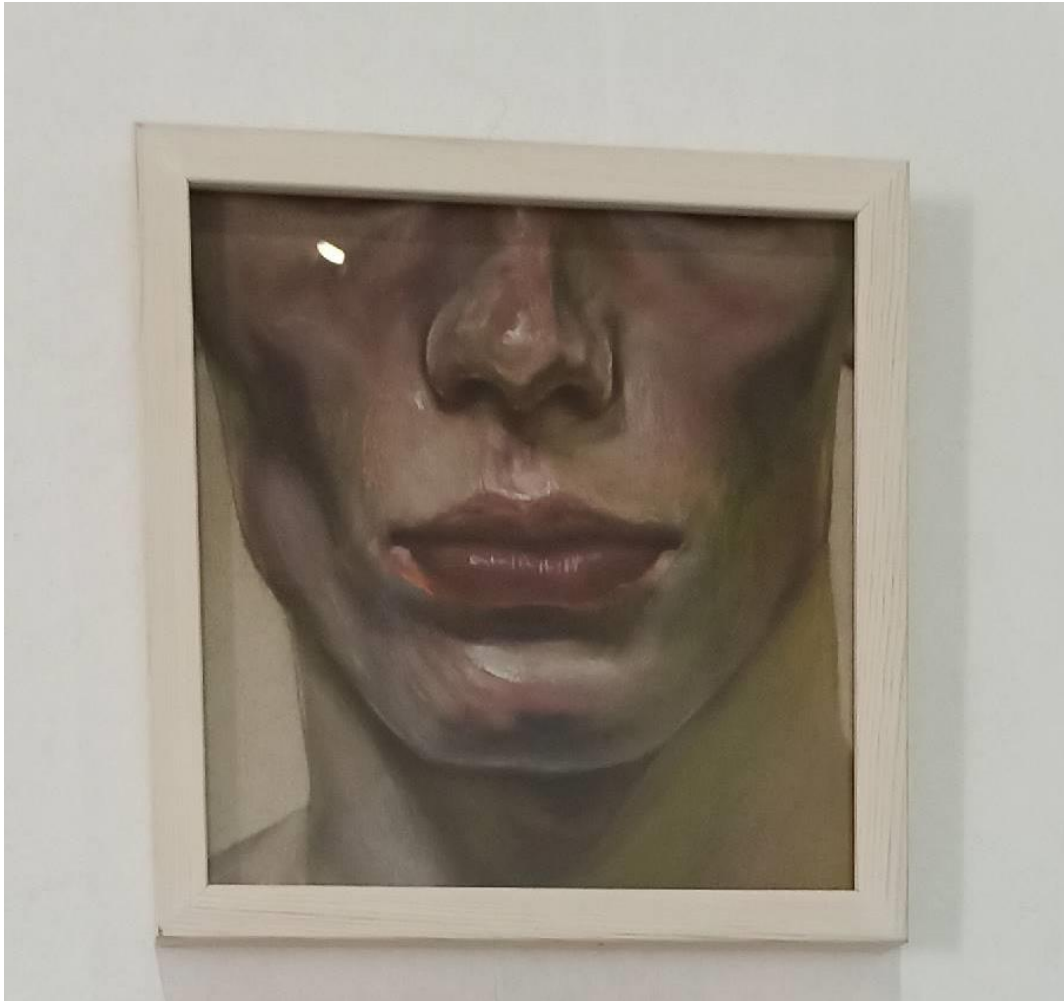
Ματιά 2, 2022
Ξηροπαστέλ πάνω σε γκρι χαρτόνι
21.5x21.5 εκατοστά



Ματιά 3, 2022
Ξηροπαστέλ πάνω σε γκρι χαρτόνι
21.5x21.5 εκατοστά



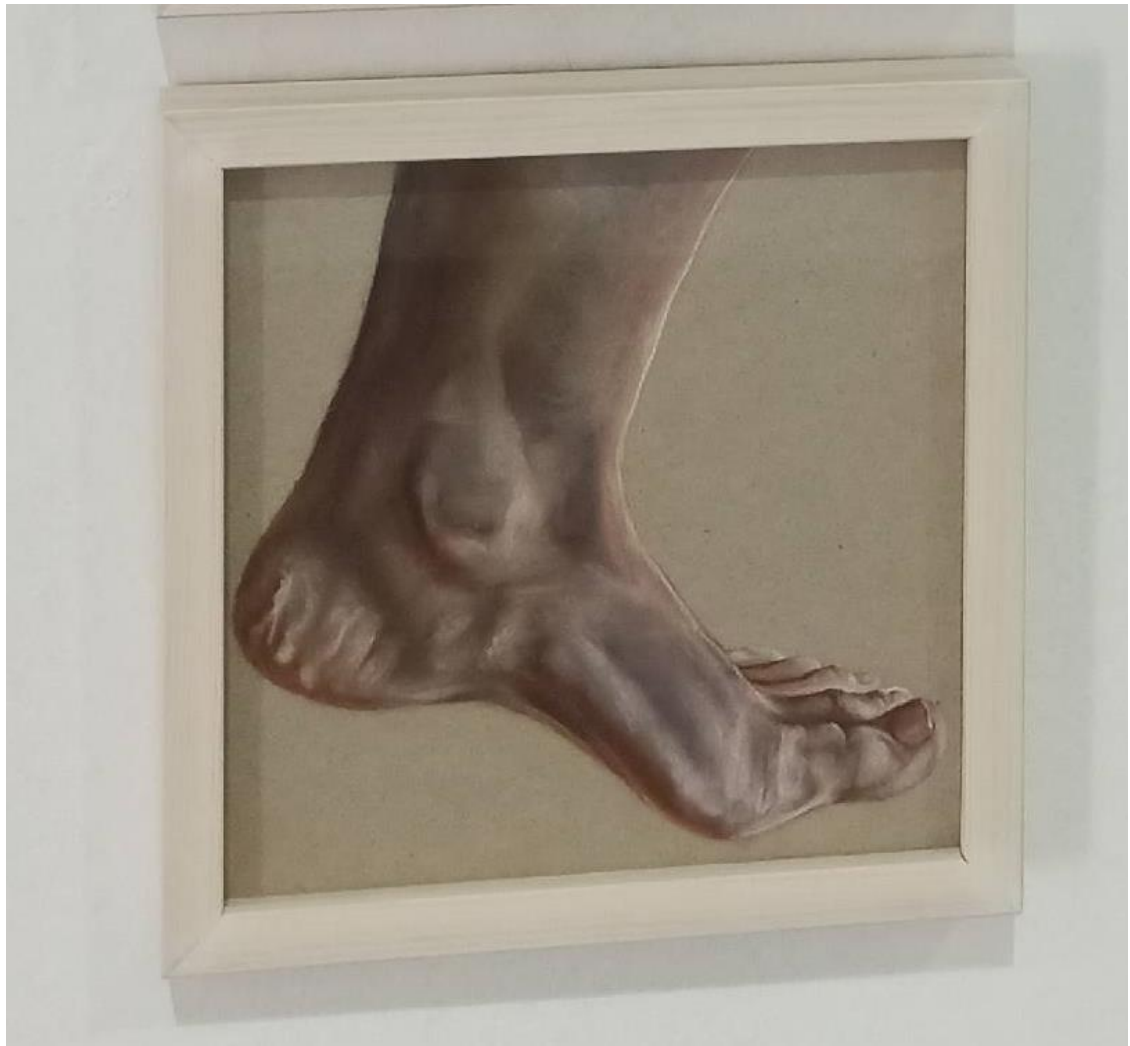
άτιτλο, χέρια ,πόδι, 2022
Ξηροπαστέλ πάνω σε γκρι χαρτόνι
21.5x21.5 εκατοστά



άτιτλο, 2022
Ξηροπαστέλ πάνω σε γκρι χαρτόνι
21.5x21.5 εκατοστά



χέρια, 2022
Ξηροπαστέλ πάνω σε γκρι χαρτόνι
21.5x21.5 εκατοστά



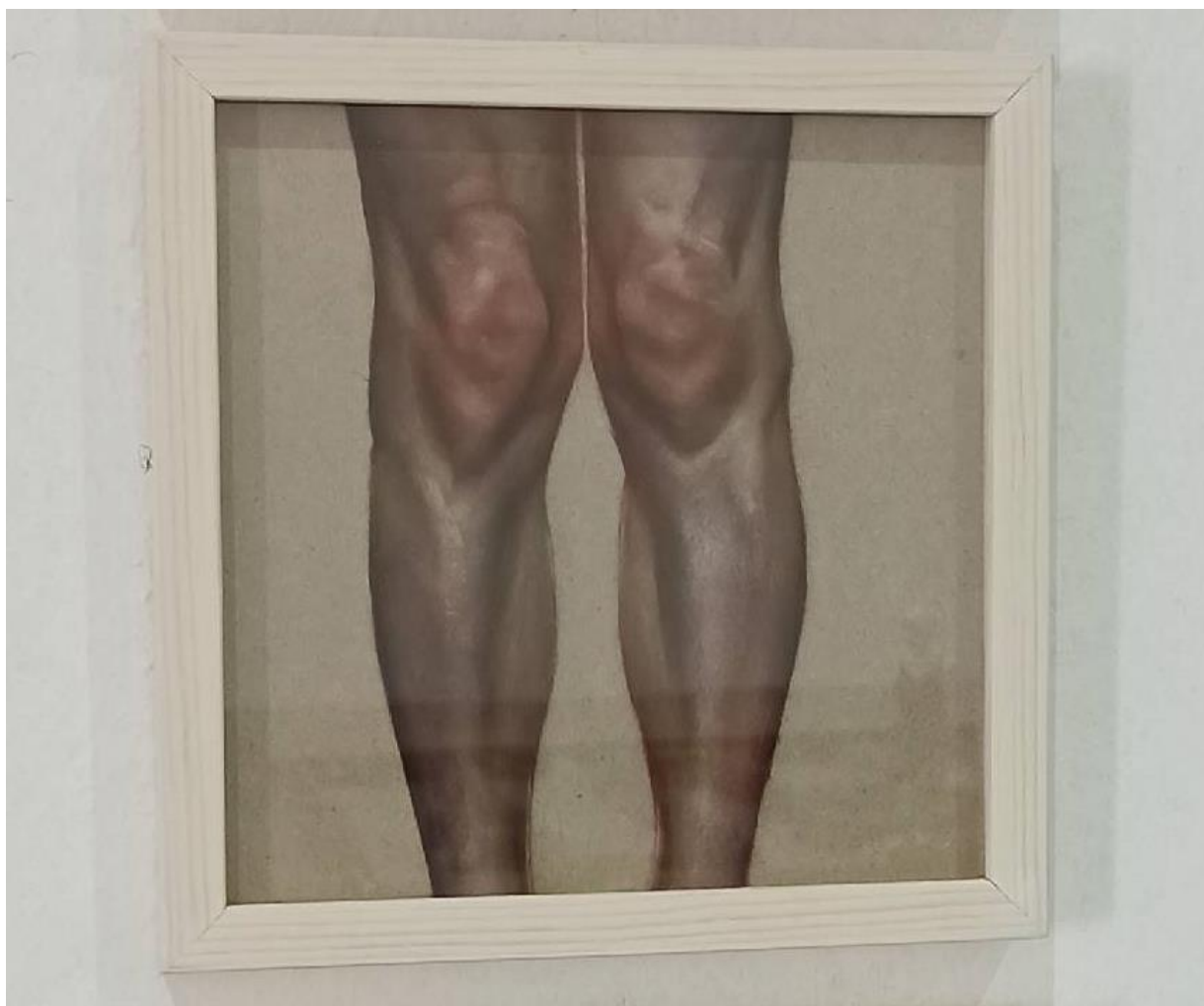
πόδι, 2022
Ξηροπαστέλ πάνω σε γκρι χαρτόνι
21.5x21.5 εκατοστά



στήθη, γόνατα, πόδια, 2022
Ξηροπαστέλ πάνω σε γκρι χαρτόνι
21.5x21.5 εκατοστά



Στήθη, 2022
Ξηροπαστέλ πάνω σε γκρι χαρτόνι
21.5x21.5 εκατοστά



Γόνατα, 2022
Ξηροπαστέλ πάνω σε γκρι χαρτόνι
21.5x21.5 εκατοστά



πόδια, 2022
Ξηροπαστέλ πάνω σε γκρι χαρτόνι
21.5x21.5 εκατοστά



Πατούσα 1, πατούσα 2, πατούσα 3, 2022
Ξηροπαστέλ πάνω σε γκρι χαρτόνι
21.5x21.5 εκατοστά



Πατούσα 1, 2022
Ξηροπαστέλ πάνω σε γκρι χαρτόνι
21.5x21.5 εκατοστά



Πατούσα 2, 2022
Ξηροπαστέλ πάνω σε γκρι χαρτόνι
21.5x21.5 εκατοστά



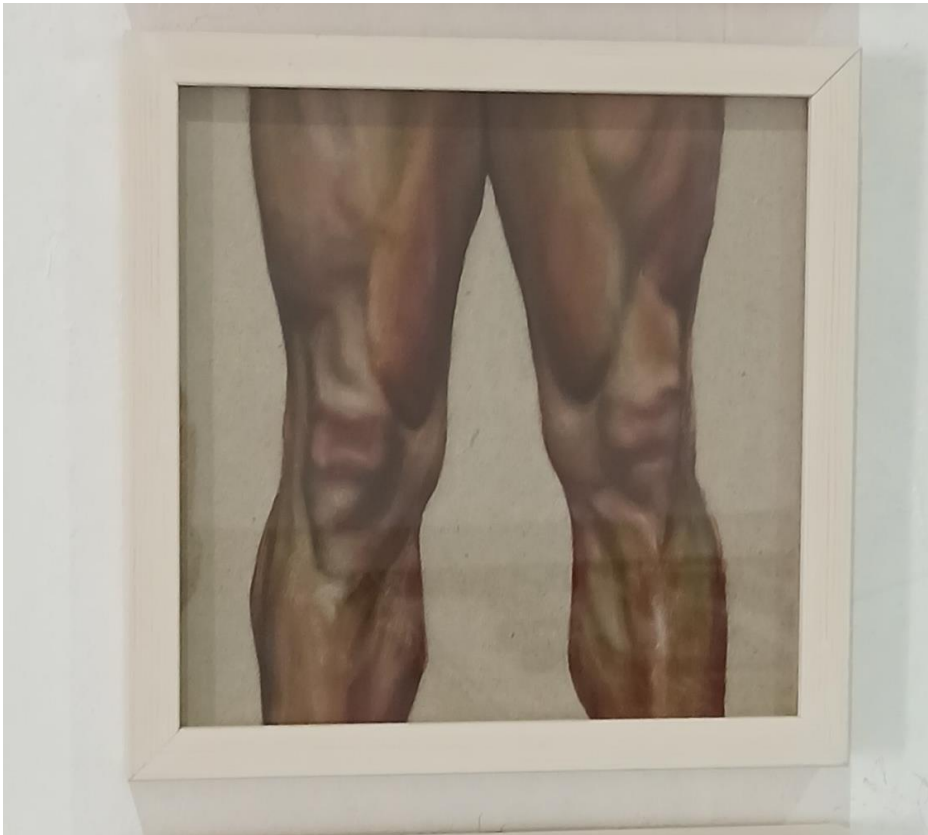
Πατούσα 3, 2022
Ξηροπαστέλ πάνω σε γκρι χαρτόνι
21.5x21.5 εκατοστά



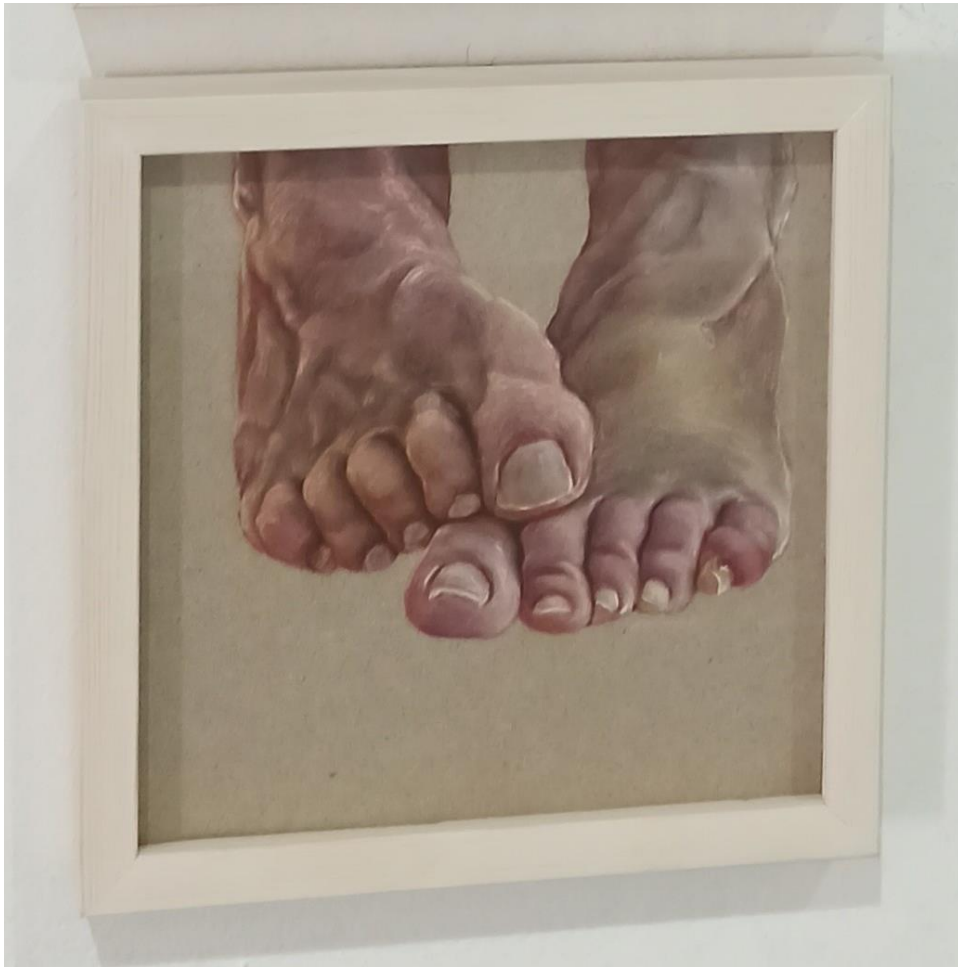
Πλάτη, μύες, ντροπή, 2022
Ξηροπαστέλ πάνω σε γκρι χαρτόνι
21.5x21.5 εκατοστά



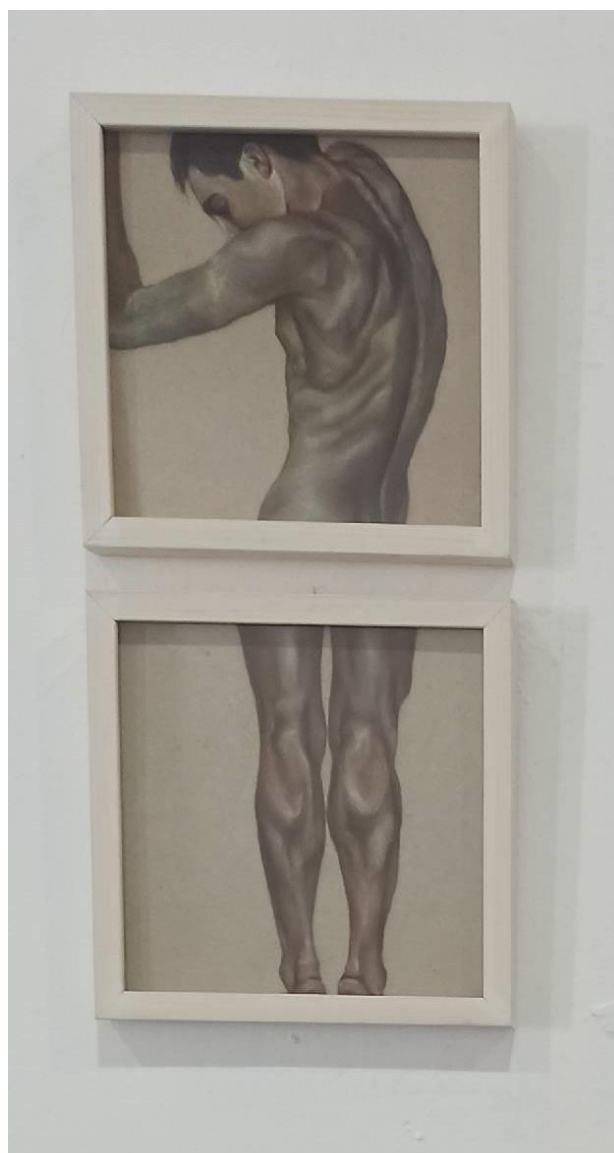
Πλάτη, 2022
Ξηροπαστέλ πάνω σε γκρι χαρτόνι
21.5x21.5 εκατοστά



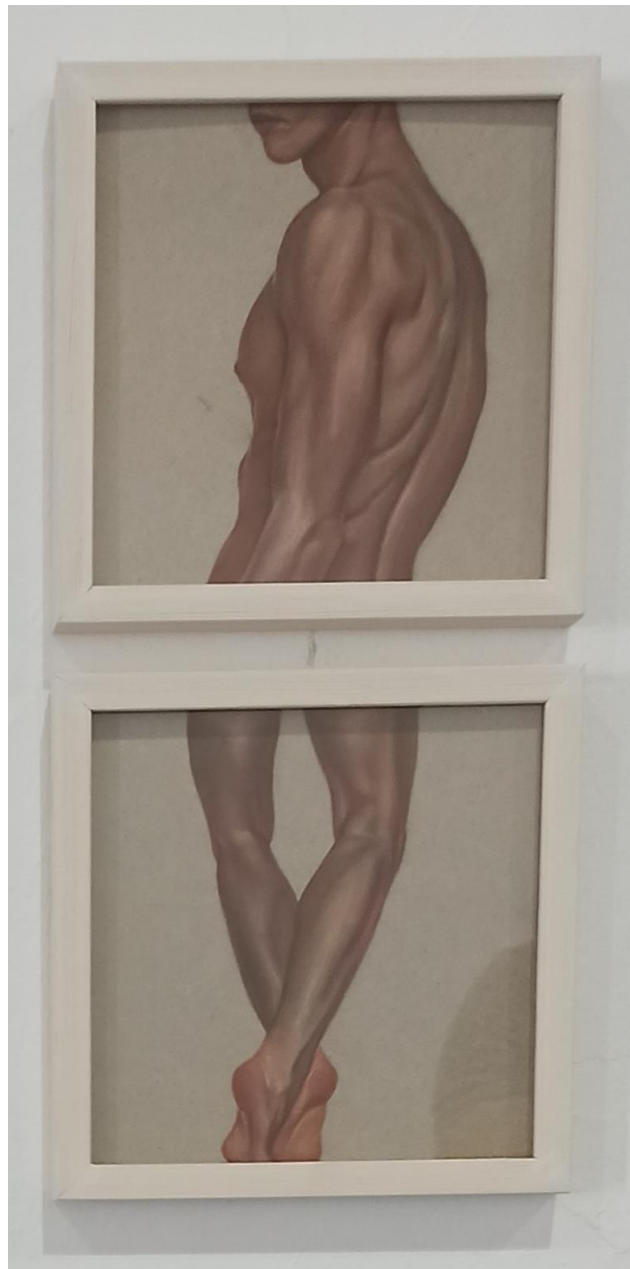
Μύες, 2022
Ξηροπαστέλ πάνω σε γκρι χαρτόνι
21.5x21.5 εκατοστά



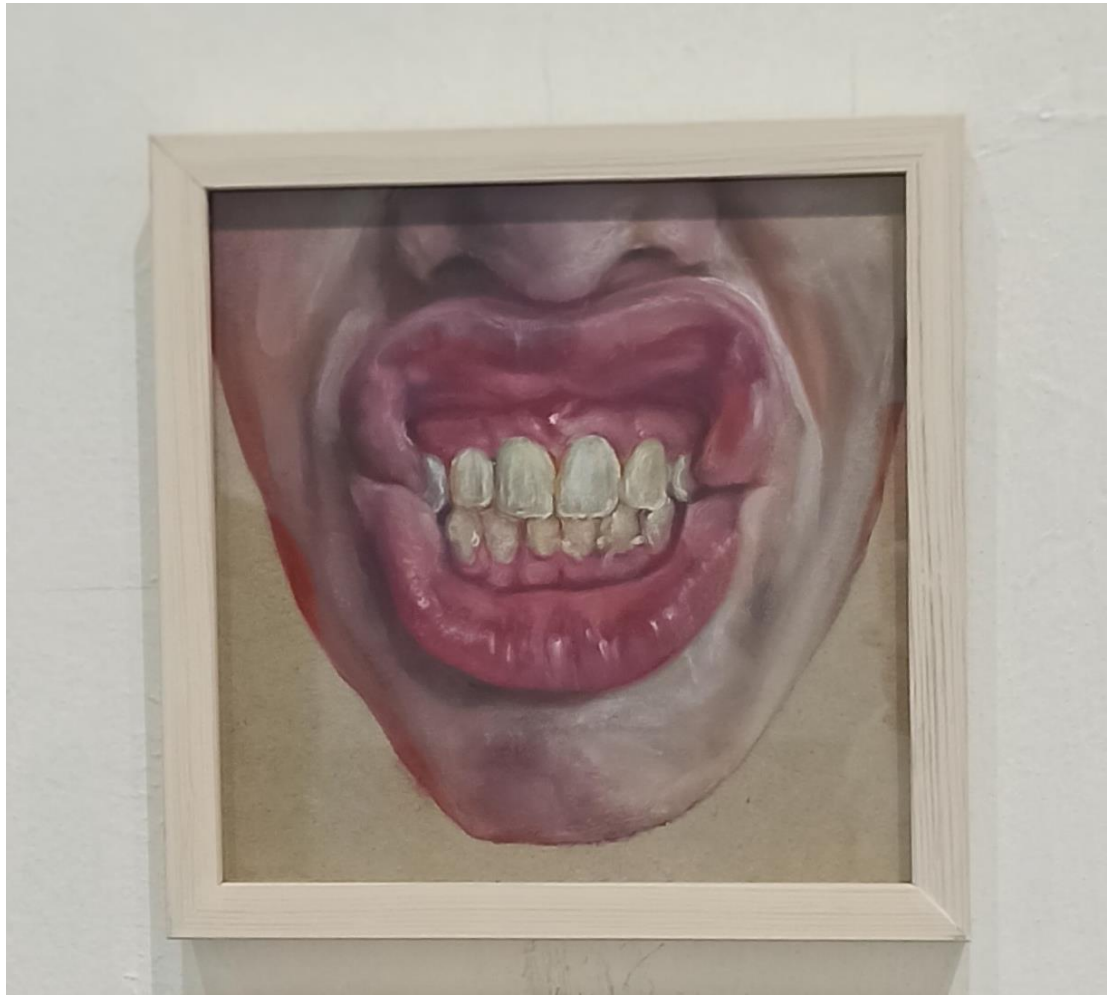
Ατιτλο, 2022
Ξηροπαστέλ πάνω σε γκρι χαρτόνι
21.5x21.5 εκατοστά



Φιγούρα 1(δίπτυχο), 2022
Ξηροπαστέλ πάνω σε γκρι χαρτόνι
21.5x21.5 εκατοστά



Φιγούρα 2(δίπτυχο), 2022
Ξηροπαστέλ πάνω σε γκρι χαρτόνι
21.5x21.5 εκατοστά



Δόντια, 2022
Ξηροπαστέλ πάνω σε γκρι χαρτόνι
21.5x21.5 εκατοστά

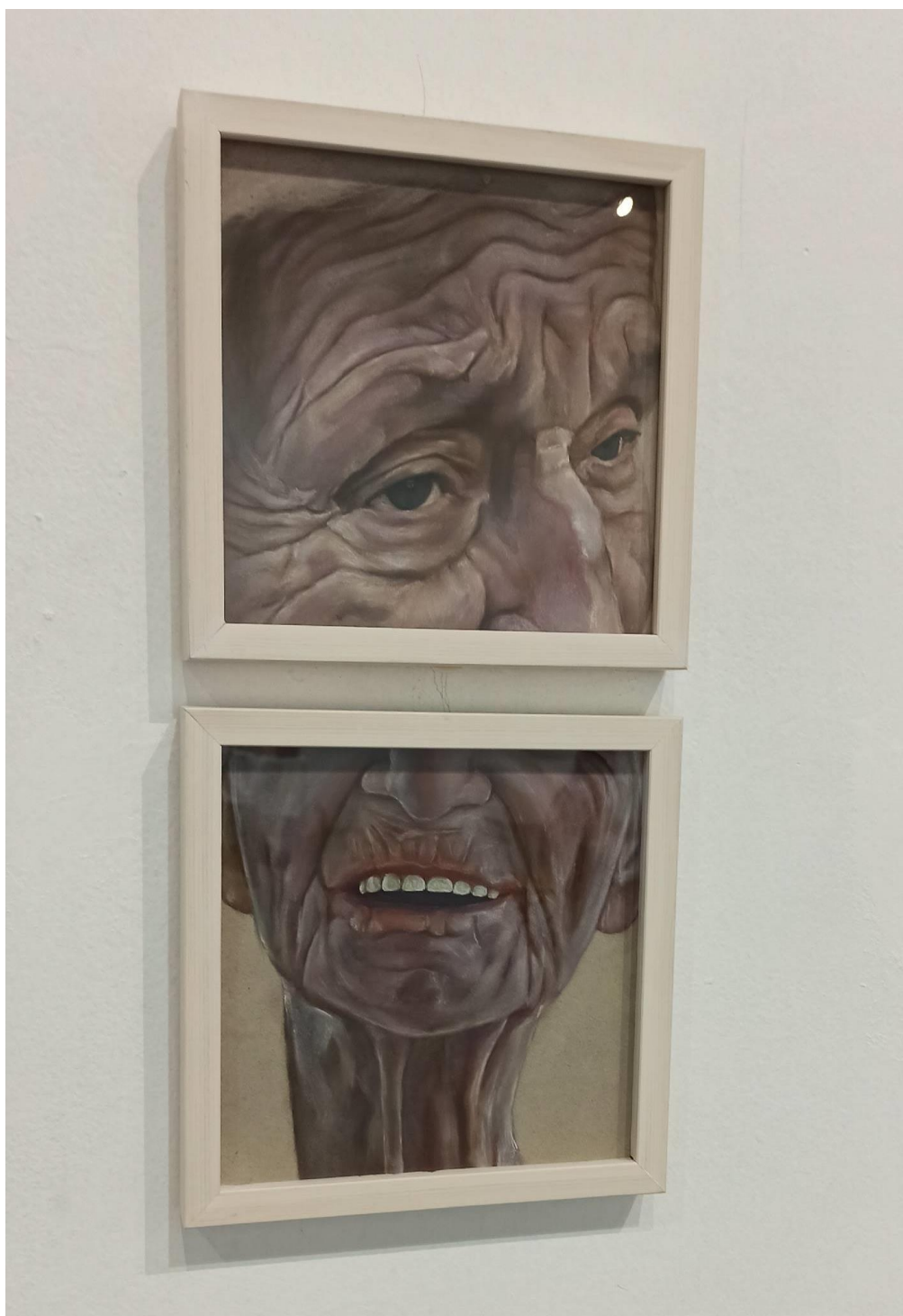




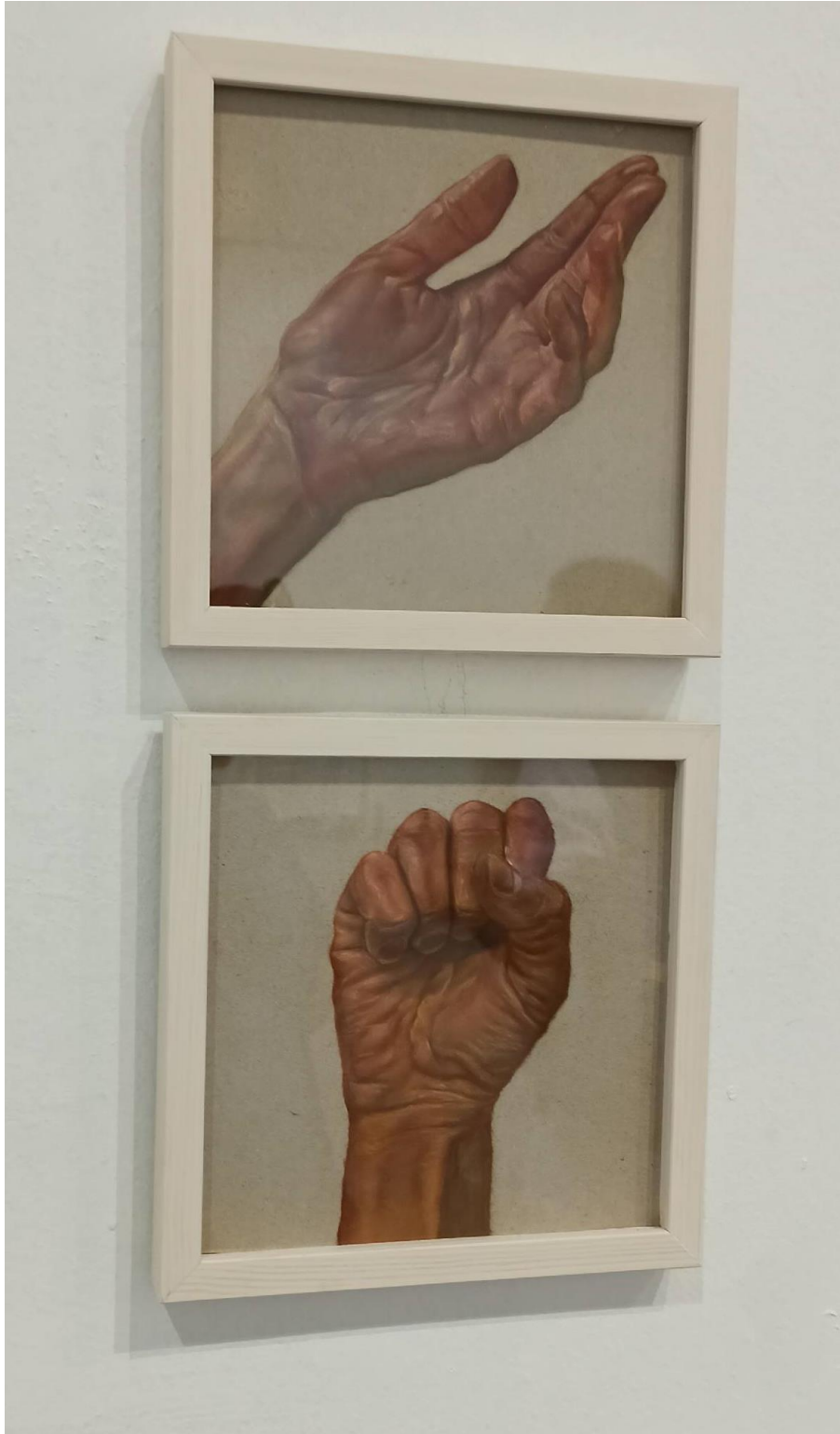
Γερασμένος λαιμός, 2022
Ξηροπαστέλ πάνω σε γκρι χαρτόνι
21.5x21.5 εκατοστά



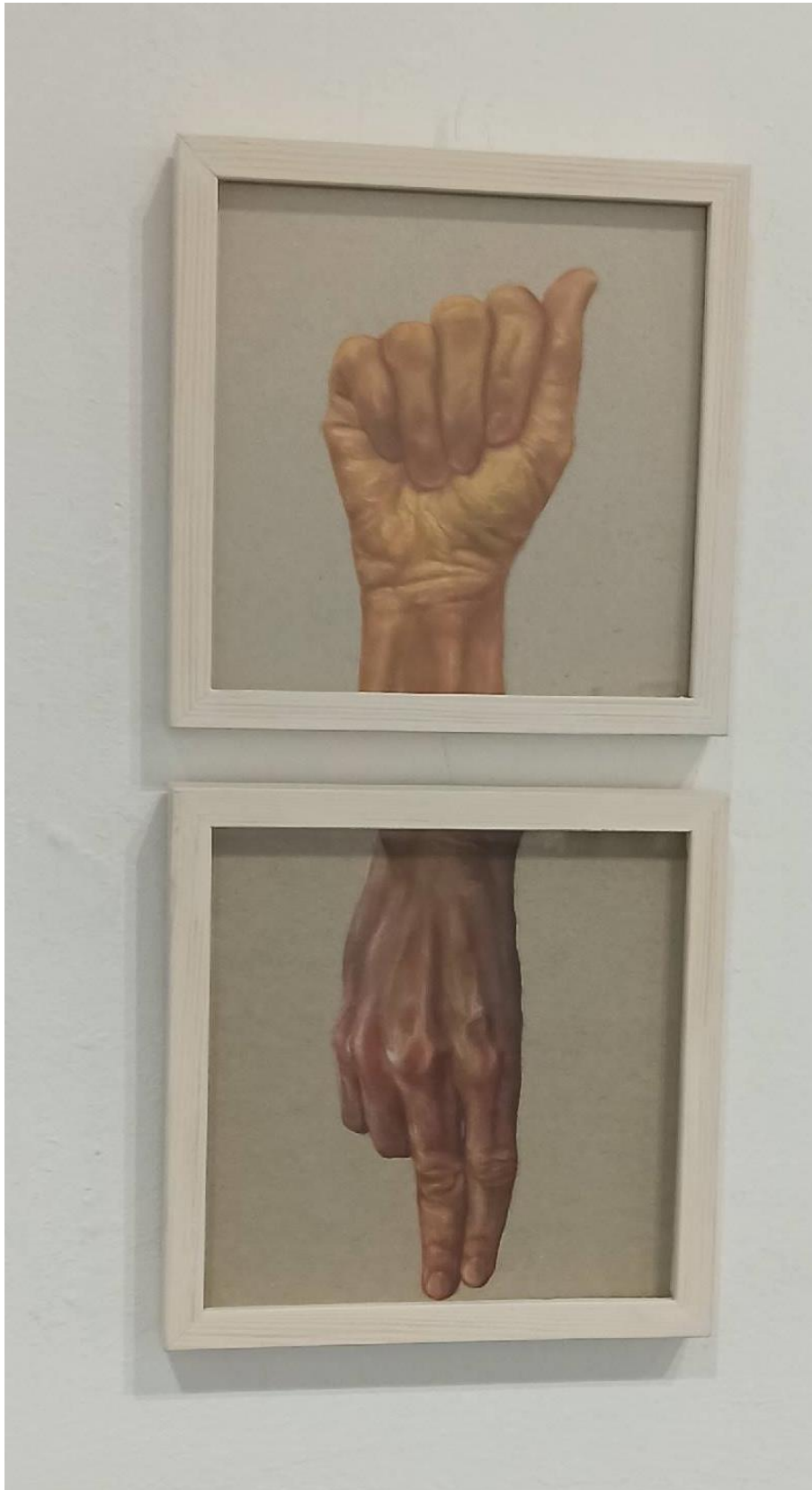
Αφτί 1, αφτί 2, 2022
Ξηροπαστέλ πάνω σε γκρι χαρτόνι
21.5x21.5 εκατοστά



Άτιτλο, Άτιτλο, 2022
Ξηροπαστέλ πάνω σε γκρι χαρτόνι
21.5x21.5 εκατοστά



άτιτλο, άτιτλο, 2022
Ξηροπαστέλ πάνω σε γκρι χαρτόνι
21.5x21.5 εκατοστά



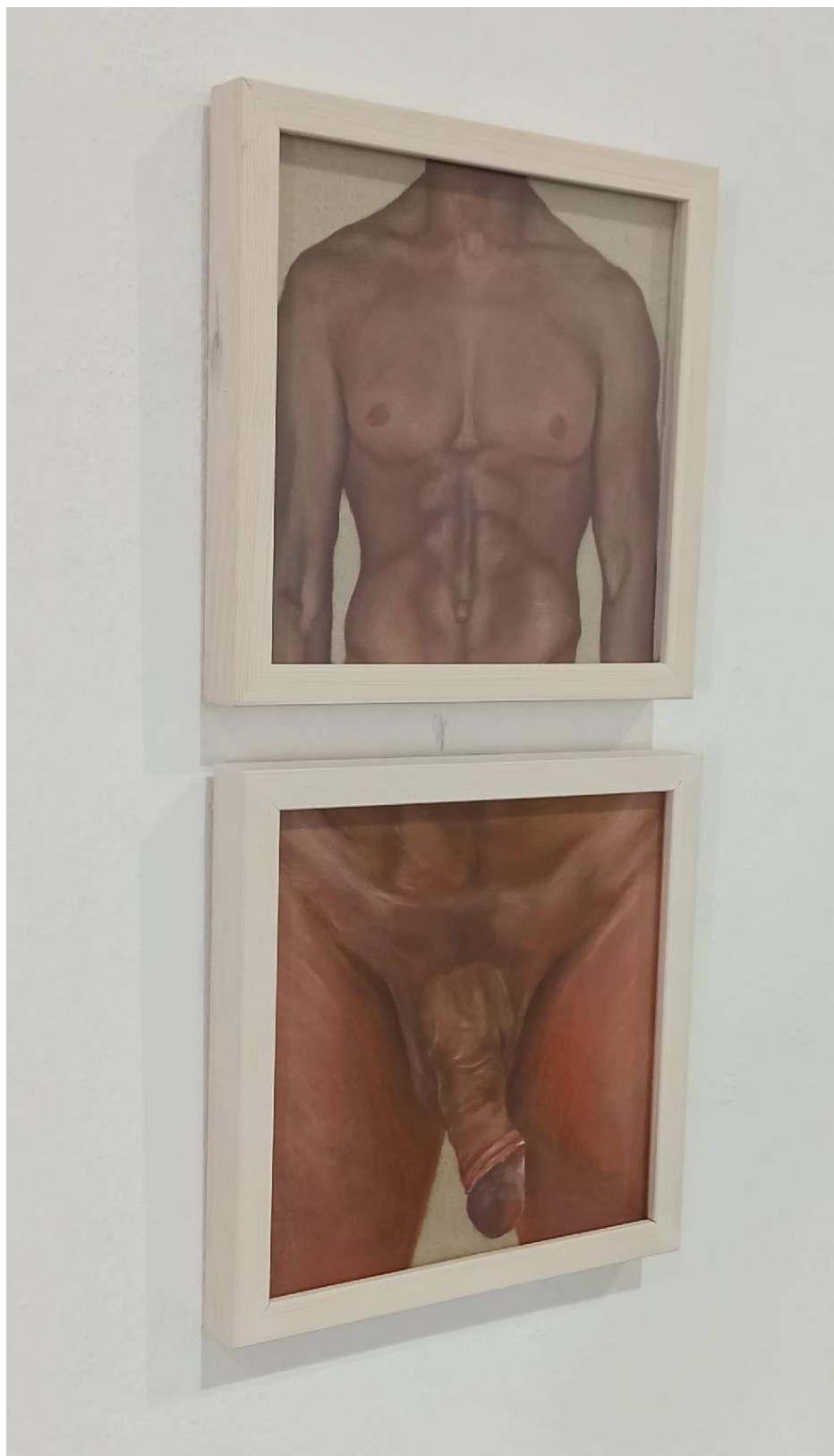
άτιτλο, άτιτλο, 2022
Ξηροπαστέλ πάνω σε γκρι χαρτόνι
21.5x21.5 εκατοστά



άτιτλο, άτιτλο, 2022
Ξηροπαστέλ πάνω σε γκρι χαρτόνι
21.5x21.5 εκατοστά



άτιτλο, άτιτλο, 2022
Ξηροπαστέλ πάνω σε γκρι χαρτόνι
21.5x21.5 εκατοστά



Άτιτλο, Άτιτλο, 2022
Ξηροπαστέλ πάνω σε γκρι χαρτόνι
21.5x21.5 εκατοστά



άτιτλο, άτιτλο, 2022
Ξηροπαστέλ πάνω σε γκρι χαρτόνι
21.5x21.5 εκατοστά



Προφίλ κοπέλας, άτιτλο, 2022
Ξηροπαστέλ πάνω σε γκρι χαρτόνι
21.5x21.5 εκατοστά