



ΑΝΩΤΑΤΗ ΣΧΟΛΗ ΚΑΛΩΝ ΤΕΧΝΩΝ
ΤΜΗΜΑ ΕΙΚΑΣΤΙΚΩΝ ΤΕΧΝΩΝ

BLACK, BLACKER THAN BLACK

ΠΤΥΧΙΑΚΗ ΕΡΓΑΣΙΑ

Θ'ΕΡΓΑΣΤΗΡΙΟ ΖΩΓΡΑΦΙΚΗΣ

Νίκος Ναυρίδης

Χριστιάννα- Ίρμα Τζανιδάκη

Επιβλέπων Καθηγητής

Νίκος Ναυρίδης

Αθήνα 2022

Black Blacker Than Black

Χριστιάννα-Ίρμα Τζανιδάκη

Το μπάνιο, χώρος απόλυτα ιδιωτικός. Το σώμα εκεί σε μια ευάλωτη συνθήκη, που χαρακτηρίζεται από επαναληπτικότητα, πρωταρχικής αναγκαιότητας εκτίθεται σε μυστικές εσωτερικές διεργασίες. Η παρουσία του νερού, κυρίαρχη στο χώρο προσδιορίζει την πορεία της λειτουργίας της ανθρώπινης συνθήκης προς τη μεταμόρφωση. Το αποχωρητήριο, χώρος συγκέντρωσης και ταυτόχρονα απομάκρυνσης του περιττού. Εκεί όπου η κένωση μέσα από την υπερίσχυση, τον έλεγχο καθορίζει το τι είναι χρήσιμο και τι περιττό. Η απομάκρυνση αυτή επιτυγχάνεται μέσω ενός δικτύου σωληνώσεων, μέρος ενός ευρύτερου συστήματος οχετών και υπονόμων, που υπάρχει και αναπτύσσεται παράλληλα αλλά υπόγεια και υποχθόνια σε σχέση με ολόκληρη την ανθρώπινη δραστηριότητα και ζωή. Σαν ένας υπαρκτός Κάτω Κόσμος μη αποδεχτός, απεχθής αποκρουστικός. Το πλύσιμο, ενέργεια κάθαρσης και εξαγνισμού για να προσεγγίσουμε το Θείο. Στο δοχείο του νιπτήρα καθαρίζουμε τα χέρια μας και βλέπουμε το είδωλο μας. Σε ένα γεμάτο νιπτήρα θα βλέπαμε δύο εαυτούς, έναν στον καθρέφτη και έναν στο νερό. Η μπανιέρα και η βάπτισμα. Η διείσδυση μέσω της βύθισης μας οδηγεί στο υποσυνείδητο και στα όνειρα. Μια βίαιη διαδικασία, σαν πνιγμός στον υγρό σάκο της εύθραυστης συνειδητότητας μέσα από την οποία έρχεται η μεταμόρφωση.

Ο ψυχαναλυτής Carl Jung ονομάζει το υποσυνείδητο σκιά (shadow*) και γράφει πώς “όλοι κουβαλάμε μια σκιά και όσο λιγότερο ενσαρκώνεται στην συνειδητή ζωή, τόσο πιο μαύρη και πηχτή γίνεται”. Η συνειδητοποίηση, η αποδοχή της σκιάς και η εργασία πάνω σε αυτή συνδέονται με το αλχημικό nigredo*. Μια διαδικασία δύσκολη και επώδυνη, μια φοβερή μελαγχολία, το πιο μαύρο από όλα τα μαύρα (black, blacker than black). Περιλαμβάνει το mortificatio* και το putrificatio*. Για να επιτευχθεί η μεταμόρφωση πρέπει να έρθει πρώτα ο θάνατος μέσω του διαμελισμού, ο διαχωρισμός από το ανθρώπινο σώμα. Όλος ο πόνος έρχεται να μας ωφελήσει, το 99% της σκιάς είναι αγνό χρυσό, καθώς θα είμαστε πιο κοντά στην εξέλιξη της προσωπικότητας μας και στην επέκταση της συνειδητότητας. Η εκδορά, χωρίς μάτια έχει στρίψει το βλέμμα της προς τα μέσα, εκεί που κάποτε υπήρχαν τα όργανα και ψάχνει κάτι πιο βαθιά.

*shadow(σκιά):ο ψυχαναλυτής Carl Jung είχε ονομάσει την δική του θεωρία για το υποσυνείδητο shadow(σκιά), όπου σκιά είναι όλες αυτές οι πτυχές της προσωπικότητας μας, που υπάρχουν μέσα μας αλλά ο συνειδητός εαυτός τις καταπιέζει γιατί δεν μπορεί να βρει καμία ταύτιση με αυτές.

*nigredo(μαύρισμα) ο Jung μελετώντας αλχημικά κείμενα, τις αρχές των οποίων εφάρμοσε στον ψυχισμό, βρίσκει το nigredo. Το nigredo, στην αλχημεία, είναι το πρώτο στάδιο της παρασκευής της φιλοσοφικής λίθου, όπου τα υλικά βράζουν και δημιουργούν ένα πηχτό, μαύρο μίγμα.

*mortificatio(σκότωμα)

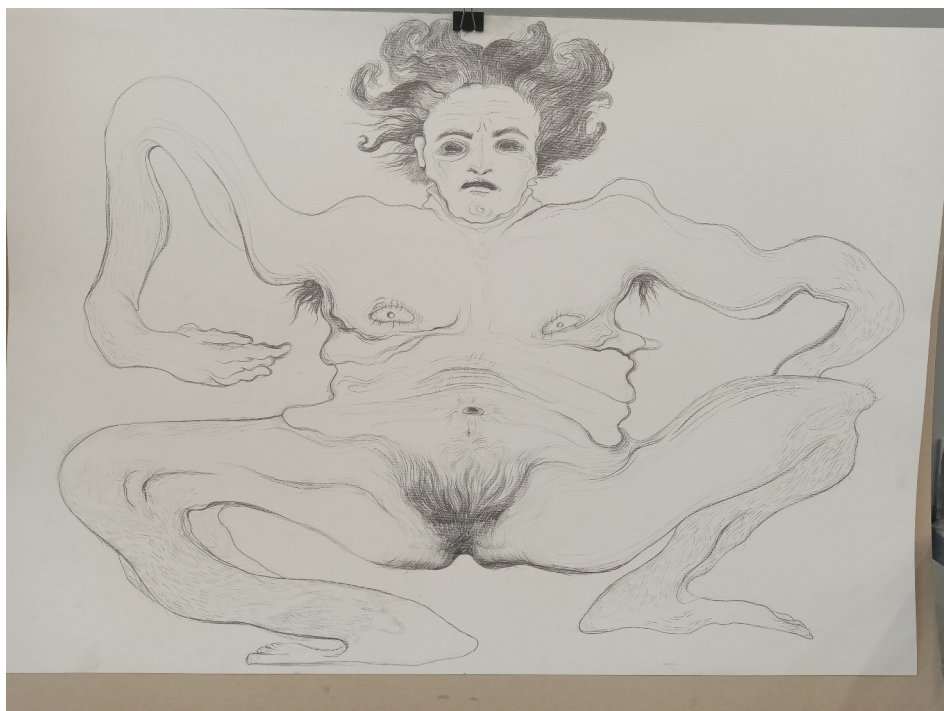
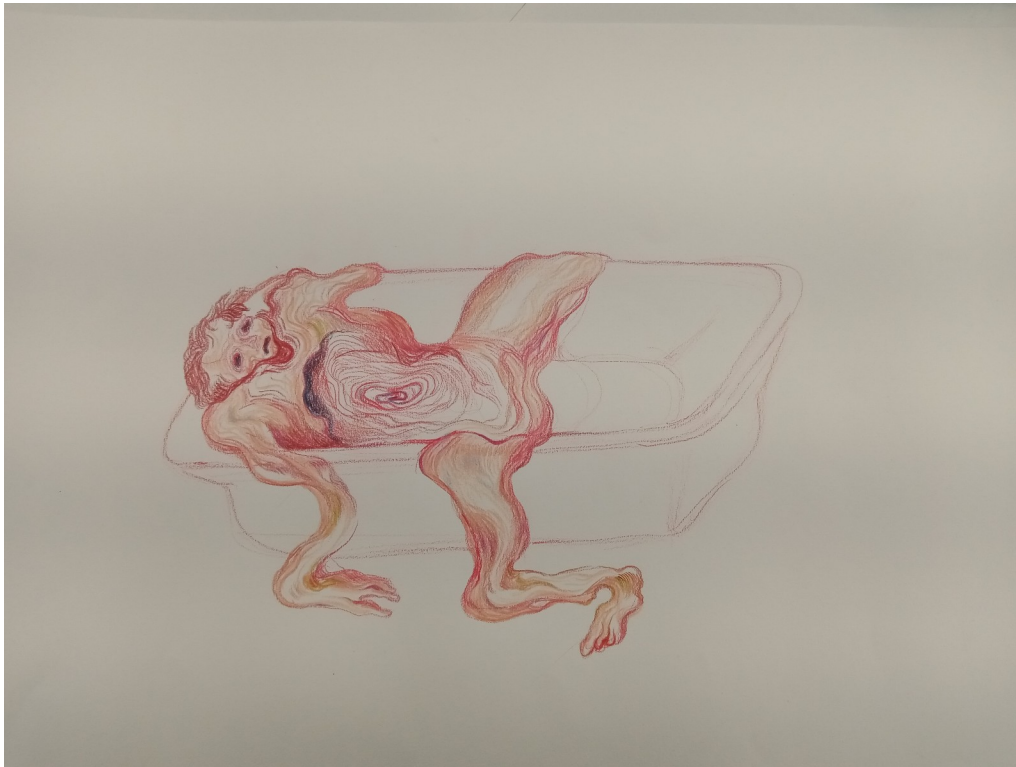
*putrifactio (σάπισμα)

Λέξεις κλειδιά

ψυχολογία- αλχημεία-μεταμόρφωση-νερό-CarlJung-μπάνιο-ασυνείδητο-nigredo

Το έργο αποτελείται από 30 σχέδια σε χαρτί σε μέγεθος από 17x25 μέχρι 70x100 και 14 βίντεο διάρκειας 30'' με 1' το καθένα. Τα υλικά που έχουν χρησιμοποιηθεί είναι μολύβι,ακουαρέλα,ξυλομπογιά, στυλό και παστέλ.

Τα βίντεο προβάλλονται σε τηλεόραση σε λούππα το ένα μετά το άλλο. Τα σχέδια είναι άτακτα βαλμένα πάνω στον τοίχο.





Screenshot από βίντεο

Black Blacker Than Black

Christianna Irma Tzanidaki

The lavatory, an utterly private space. There, the body, in a vulnerable state of repetition, a primitive necessity, is exposed to mystic internal procedures. The water's salient presence on the space determines the human condition's course of function towards metamorphosis. The toilet, a space of simultaneous accumulation and evacuation of the superfluous. There, where through dominance and control, the defecation determines what is useful and what is frill. This evacuation is achieved through a network of pipelines, part of a wider system of culverts and sewers, which exists and grows simultaneously yet in a subterranean and malicious manner when compared to human activity and life in its entirety. Resembling an existing unaccepted, detestable and obnoxious Underworld. Ablution as a cathartic and purifying act performed to approach Divinity. On the sink vessel, we cleanse our

hands while eyeing our reflection. If we were to stare at a full sink, we would come across two selves, one in the mirror and one on the water. The tub and the Baptism. The penetration through submersion guides towards subconsciousness and dreams. A brutal procedure much like drowning on the liquid sac of our fragile consciousness through which transfiguration comes.

Carl Jung names the state of consciousness shadow* and mentions that "we all carry a shadow and the less incarnated it becomes in conscious life, the blacker and thicker it turns". The realization, acceptance of the shadow and the occupation of the self with it are interconnected with the alchemic nigredo*. A rigid and painful process, a terrible melancholy, black blacker than black. Including mortificatio* and putrifactio*. To achieve metamorphosis, death through dismemberment, separation from the mortal form, must precede. All pain avails us, 99% of shadow is pure gold, as our personality grows, and our consciousness expands. The eyeless abrasion turns its look inwards, where the organs once were and seeks something in greater depth

.
*shadow: Carl Jung had named his own theory regarding the subconscious shadow. Shadow is used to describe all the sides of our personality which exist in us but are repressed by our conscious self which cannot relate to them at all.

*nigredo (turning black): While studying alchemic texts whose principles he later integrated into psyche studies, Jung discovers nigredo. In alchemy, nigredo is the first step to create the philosopher's stone, the ingredients of which boil and form a thick, black mixture.

*mortificatio (killing)

*putrifactio (rotting)

«Δηλώνω ότι είμαι ο/η αποκλειστικός/η δημιουργός της παραπάνω πρωτότυπης εργασίας, νόμιμος/η κάτοχος των πνευματικών δικαιωμάτων της και ότι έχω το δικαίωμα, να παραχωρήσω τα δικαιώματα που αναφέρονται στην παρούσα άδεια. Βεβαιώνω, ότι το σύνολο του τεκμηρίου που καταθέτω αποτελεί γνήσιο έργο παραχθέν

από εμένα και δεν παραβιάζει τα δικαιώματα άλλου δημιουργού με οποιονδήποτε τρόπο. Το τεκμήριο/α που καταθέτω είναι το τελικό εγκεκριμένο έργο από την εξεταστική επιτροπή, δεν προκύπτει από λογοκλοπή ή νοθευμένη έρευνα, δεν προσβάλλει πνευματικά δικαιώματα άλλων δημιουργών και δεν παραβιάζει προσωπικά δεδομένα.

Ως κάτοχος των πνευματικών δικαιωμάτων της εργασίας αυτής, παραχωρώ στην Ανώτατη Σχολή Καλών Τεχνών το μη-αποκλειστικό δικαίωμα δημοσίευσης και διάθεσης της ψηφιακής μορφής της εργασίας μου, εντός και εκτός του δικτύου, μέσω του Ιδρυματικού Αποθετηρίου «Art-IA», με την προϋπόθεση ότι διατίθεται με μία από τις παρακάτω άδειες που έχω επιλέξει κατά την αυτό-απόθεση. Η εν λόγω παραχώρηση δεν συγκρούεται με δικαιώματα πνευματικής ιδιοκτησίας τρίτων ή με παραχωρηθέντα ήδη από εμένα σε τρίτους σχετικά δικαιώματά μου. Η βιβλιοθήκη δεν ασκεί κανενός είδους επιμέλεια στο περιεχόμενο της εργασίας μου και αναλαμβάνω πλήρως την ευθύνη του περιεχομένου της. Η έγκριση της παρούσας εργασίας δεν υποδηλώνει απαραίτητως την αποδοχή των απόψεων του/της συγγραφέα/ως από την Ανώτατη Σχολή Καλών Τεχνών (Ν. 5343/1932, άρθρο 202, παρ.2)»

