

ΑΝΩΤΑΤΗ ΣΧΟΛΗ ΚΑΛΩΝ ΤΕΧΝΩΝ
ΣΧΟΛΗ ΚΑΛΩΝ ΤΕΧΝΩΝ
ΤΜΗΜΑ ΕΙΚΑΣΤΙΚΩΝ ΤΕΧΝΩΝ



ATHENS SCHOOL OF FINE ARTS
SCHOOL OF FINE ARTS
DEPARTMENT OF FINE ARTS

ΤΟΜΕΑΣ ΖΩΓΡΑΦΙΚΗΣ/ PAINTING DIVISION

ΙΒ' Εργαστήριο / Painting Studio 12

Δ/ΝΤΗΣ ΕΡΓΑΣΤΗΡΙΟΥ/STUDIO DIRECTOR

Πολύδωρος Καρσοφύλλης/Polidoros Kariofillis

Πτυχιακή Εργασία

Graduate (Batchelor) Thesis

Exit Plan

Φαίδρα Γαλάνη/Faidra Galani

A.M. / R.N. : 4437

Επιβλέπων Καθηγητής/Supervisor Professor

Πολύδωρος Καρσοφύλλης/ Polydoros Kariofillis

Αθήνα, Μάρτιος 2026

Athens, March 2026

ΔΗΛΩΣΗ ΣΥΓΓΡΑΦΕΑ

«Δηλώνω ότι είμαι ο/η αποκλειστικός/η δημιουργός της πρωτότυπης εργασίας, νόμιμος/η κάτοχος των πνευματικών δικαιωμάτων της και ότι έχω το δικαίωμα, να παραχωρήσω τα δικαιώματα που αναφέρονται στην παρούσα άδεια.

Βεβαιώνω, ότι το σύνολο του τεκμηρίου που καταθέτω αποτελεί γνήσιο έργο παραχθέν από εμένα και δεν παραβιάζει τα δικαιώματα άλλου δημιουργού με οποιονδήποτε τρόπο.

Το τεκμήριο/α που καταθέτω είναι το τελικό εγκεκριμένο έργο από την εξεταστική επιτροπή, δεν προκύπτει από λογοκλοπή ή νοθευμένη έρευνα, δεν προσβάλλει πνευματικά δικαιώματα άλλων δημιουργών και δεν παραβιάζει προσωπικά δεδομένα.

Ως κάτοχος των πνευματικών δικαιωμάτων της εργασίας αυτής, παραχωρώ στην Ανώτατη Σχολή Καλών Τεχνών το μη-αποκλειστικό δικαίωμα δημοσίευσης και διάθεσης της ψηφιακής μορφής της εργασίας μου, εντός και εκτός του δικτύου, μέσω του Ιδρυματικού Αποθετηρίου «Art-IA», με την προϋπόθεση ότι διατίθεται με μία από τις άδειες που έχω επιλέξει κατά την αυτό-απόθεση. Η εν λόγω παραχώρηση δεν συγκρούεται με δικαιώματα πνευματικής ιδιοκτησίας τρίτων ή με παραχωρηθέντα ήδη από εμένα σε τρίτους σχετικά δικαιώματά μου. Η βιβλιοθήκη δεν ασκεί κανενός είδους επιμέλεια στο περιεχόμενο της εργασίας μου και αναλαμβάνω πλήρως την ευθύνη του περιεχομένου της.

Η έγκριση της παρούσας εργασίας δεν υποδηλώνει απαραίτητως την αποδοχή των απόψεων του/της συγγραφέα/ως από την Ανώτατη Σχολή Καλών Τεχνών.

Κεντρική ιδέα/Θέμα του έργου

Η έκθεση “Exit Plan” παρουσιάζει δέκα φωτογραφικά έργα τυπωμένα σε backlit prints και τοποθετημένα σε φωτεινά κουτιά μέσα σε έναν σκοτεινό χώρο, όπου η μόνη πηγή φωτός προέρχεται από τα ίδια τα έργα. Η εγκατάσταση δημιουργεί μια ατμόσφαιρα εσωστρέφειας και έντασης, προσκαλώντας τον θεατή σε μια βιωματική εμπειρία θέασης. Τα έργα κινούνται στο μεταίχμιο μεταξύ φωτογραφίας και ζωγραφικής, καθώς η ψηφιακή επεξεργασία μέσω Photoshop λειτουργεί ως βασικό μέσο μετασχηματισμού της εικόνας. Τα αυτοπορτρέτα δεν καταγράφουν απλώς την εξωτερική όψη, αλλά επανασυνθέτουν το σώμα και το περιβάλλον σε σκηνοθετημένα, ονειρικά τοπία που αψηφούν τη λογική της γραμμικής αφήγησης. Κάθε εικόνα αποτελεί ένα αυτόνομο σύμπαν, όπου το πραγματικό και το φαντασιακό συγχωνεύονται, δημιουργώντας συναισθηματικά φορτισμένες καταστάσεις. Οι χώροι μοιάζουν οικείοι και ταυτόχρονα ξένοι, ενώ η παρουσία της φιγούρας λειτουργεί ως φορέας εσωτερικών εντάσεων. Η θεματική της έκθεσης περιστρέφεται γύρω από την υπαρξιακή εμπειρία του πόνου, του φόβου και της απομόνωσης. Μέσα από την αποδόμηση της πραγματικότητας και τη δημιουργία υβριδικών εικόνων, τα έργα διερευνούν την ευθραυστότητα της ανθρώπινης ύπαρξης και την αίσθηση εγκλωβισμού σε εσωτερικά και εξωτερικά τοπία.

Το Exit Plan δεν προτείνει μια σαφή διέξοδο, αλλά διατηρεί μια συνθήκη αιώρησης, όπου το νόημα παραμένει ρευστό και ασταθές. Ο θεατής κινείται μέσα σε ένα διασπασμένο ψυχολογικό τοπίο, όπου οι εικόνες λειτουργούν λιγότερο ως αφηγήσεις και περισσότερο ως συναισθηματικά ερεθίσματα, προσκαλώντας σε μια προσωπική, ανοιχτή ανάγνωση που διαμορφώνεται από τη μνήμη, την αντίληψη και τη συγκινησιακή εμπειρία.

Λέξεις Κλειδιά: Πόνος, Φόβος, Τρόμος, Πανικός

Description of the project

The exhibition “Exit Plan” presents ten photographic works printed as backlit prints and installed in lightboxes within a darkened space, where the only source of illumination comes from the works themselves. The installation creates an atmosphere of introspection and intensity, inviting the viewer into an immersive viewing experience. The works operate at the threshold between photography and painting, as digital processing through Photoshop functions as a primary means of image transformation. The self-portraits do not merely document an external appearance; instead, they reconstruct the body and its surroundings into staged, dreamlike environments that resist linear narrative. Each image forms a self-contained universe where the real and the imaginary merge, generating emotionally charged states. The spaces appear both familiar and unfamiliar, while the presence of the figure acts as a carrier of internal tensions. The exhibition’s thematic core revolves around the existential condition of pain, fear, and isolation. Through the deconstruction of reality and the creation of hybrid images, the works explore the fragility of human existence and the sense of entrapment within both internal and external landscapes.

Rather than proposing resolution, Exit Plan sustains a state of suspension, where meaning remains fluid and unstable. The viewer navigates a fragmented psychological landscape in which images function less as narratives and more as affective triggers, inviting a personal, open-ended reading shaped by memory, perception, and emotional resonance.

Keywords: Pain, Fear, Dread, Panic

ΕΡΓΑ ΠΤΥΧΙΑΚΗΣ ΕΡΓΑΣΙΑΣ



1. «Χωρίς τίτλο», 2025

Lightbox με backlit prints 60x80x6 cm.



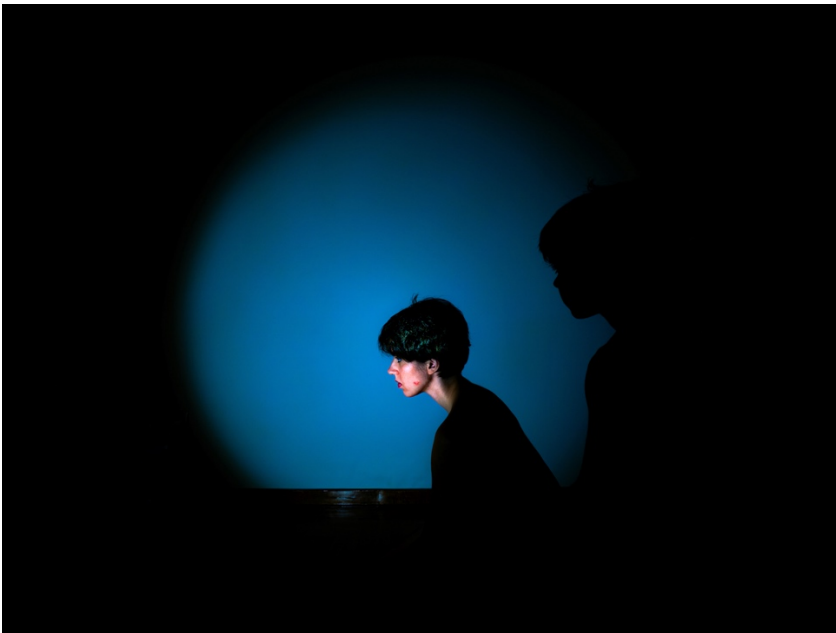
2. «Χωρίς τίτλο», 2025

Lightbox με backlit prints 60x80x6 cm.



3. «Χωρίς τίτλο», 2025

Lightbox με backlit prints 60x80x6 cm.



4. «Χωρίς τίτλο», 2025

Lightbox με backlit prints 60x80x6 cm.



5. «Χωρίς τίτλο», 2025

Lightbox με backlit prints 60x80x6 cm.



6. «Χωρίς τίτλο», 2025

Lightbox με backlit prints 60x80x6 cm.



7. «Χωρίς τίτλο», 2025

Lightbox με backlit prints 60x80x6 cm.



8. «Χωρίς τίτλο», 2025

Lightbox με backlit prints 60x80x6 cm.



9. «Χωρίς τίτλο», 2025

Lightbox με backlit prints 60x80x6 cm.



10. «Χωρίς τίτλο», 2025

Lightbox με backlit prints 60x80x6 cm.