



ΑΝΩΤΑΤΗ ΣΧΟΛΗ ΚΑΛΩΝ ΤΕΧΝΩΝ
ΣΧΟΛΗ ΚΑΛΩΝ ΤΕΧΝΩΝ

ΤΜΗΜΑ ΕΙΚΑΣΤΙΚΩΝ ΤΕΧΝΩΝ

Safe space

ΠΤΥΧΙΑΚΗ ΕΡΓΑΣΙΑ

Α' ΕΡΓΑΣΤΗΡΙΟ ΓΛΥΠΤΙΚΗΣ

[Υπεύθυνος Καθηγητής Εργαστηρίου: Νίκος Τρανός]

Ιζαμπώ Κρέμου

Επιβλέπων Καθηγητής

Νίκος Τρανός

Αθήνα 2022

«Safe space»

Που πηγαίνεις όταν θέλεις να αποδράσεις από την συνεχή ροή της ζωής; Όταν θέλεις ο χρόνος σταματήσει; Να βγεις έξω από αυτόν;

Ο όρος safe space για εμένα εκφράζει μια ετεροτοπία, μια μακέτα στο μυαλό μου που όλοι υπάρχουν και όλοι είναι μόνοι. Πνευματικά εδώ και σωματικά εκεί.

Όταν πηγαίνεις στο safe space σου, ξεκινάς έναν εσωτερικό διάλογο με τον εαυτό σου, σε όλες του τις μορφές. Αλλά δεν είσαι πραγματικά μόνος σου.

Το ασφαλές μέρος μπορεί να γίνει εύκολα επικίνδυνο. Μπροστά στα μάτια των εσωτερικών κριτών σου νιώθεις σαν μικρό παιδί. «Μην χάνεις χρόνο. Είσαι υποχρεωμένος να έχεις τον έλεγχο.»

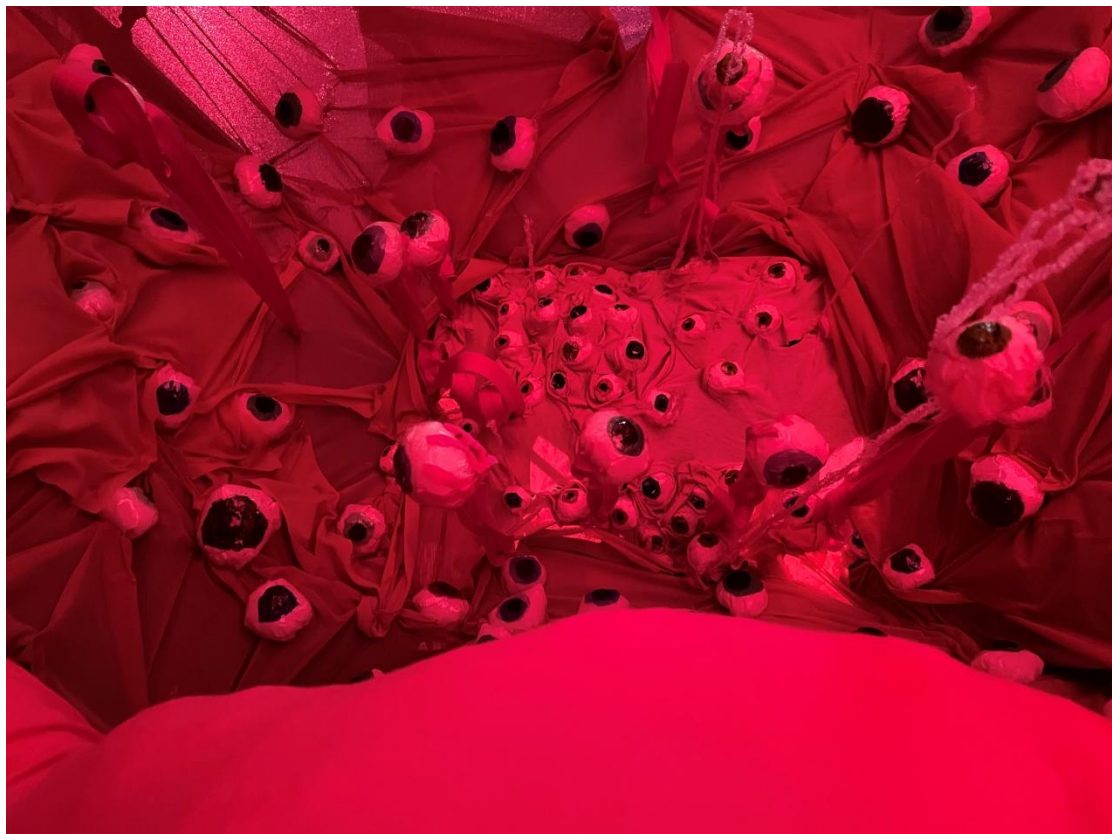
Στο ασφαλές μέρος έρχομαι σε επαφή με τον παιδικό μου εαυτό. Δεν απασχολούμαι με το μέλλον. Όμως ένα παιδί επίσης είναι συναισθηματικά ευάλωτο, αντιδρά υπερβολικά. Έτσι κι εγώ μοιάζω πολύ μικρή μπροστά στις παρεμβατικές σκέψεις που φαίνεται να μην μπορώ να αποβάλλω.

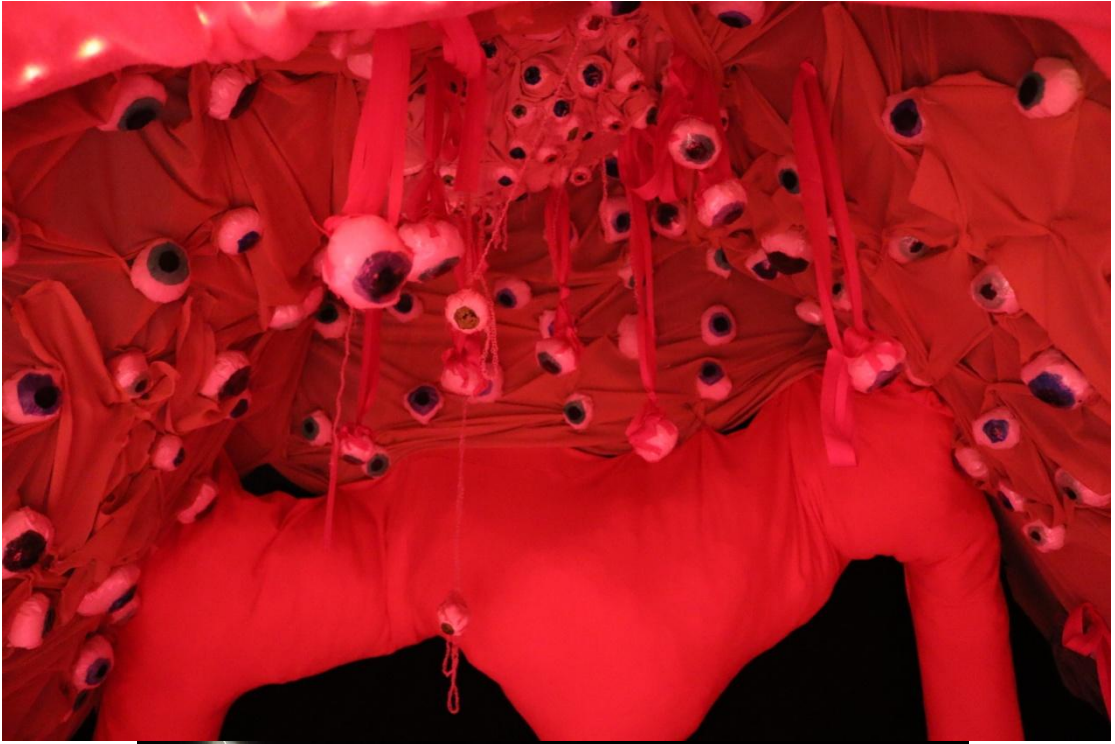
Όλοι λίγο ή πολύ έχουμε ένα εσωτερικό κρυφό δωμάτιο, το οποίο κρύβουμε και από τον ίδιο μας τον εαυτό και μέσα στο οποίο βρίσκεται ο παιδικός μας εαυτός. Τα παιδιά μας είναι αυτά που θα επηρεαστούν περισσότερο από το περιεχόμενο αυτού του δωματίου.

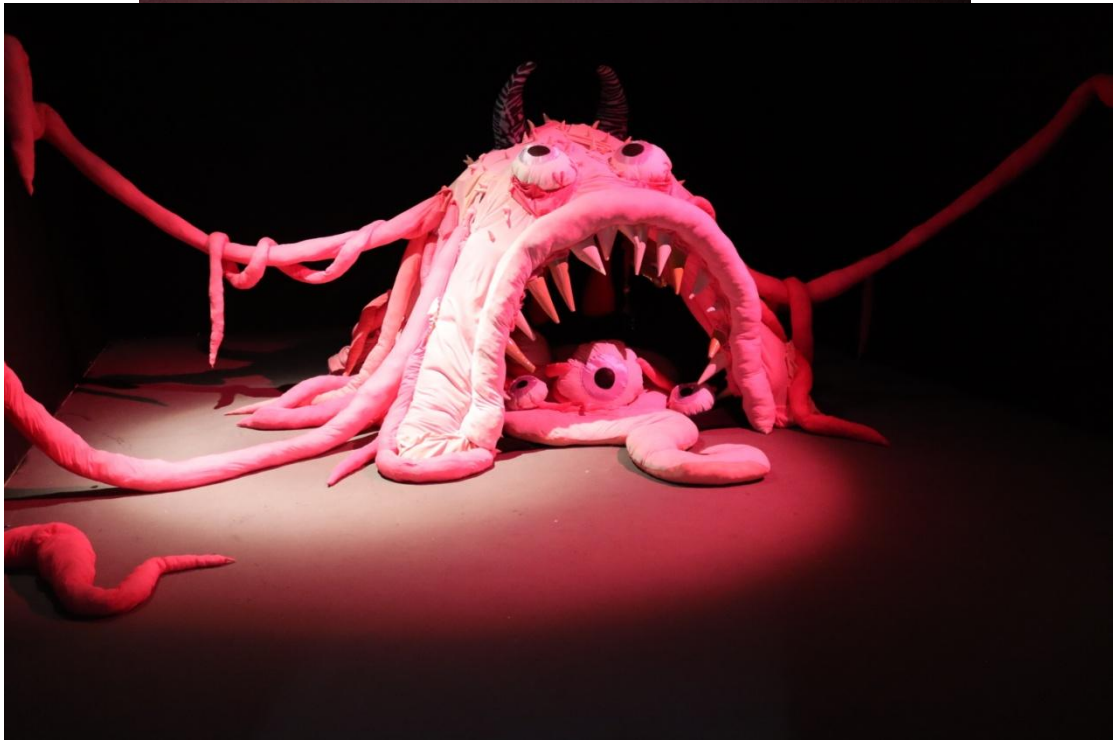
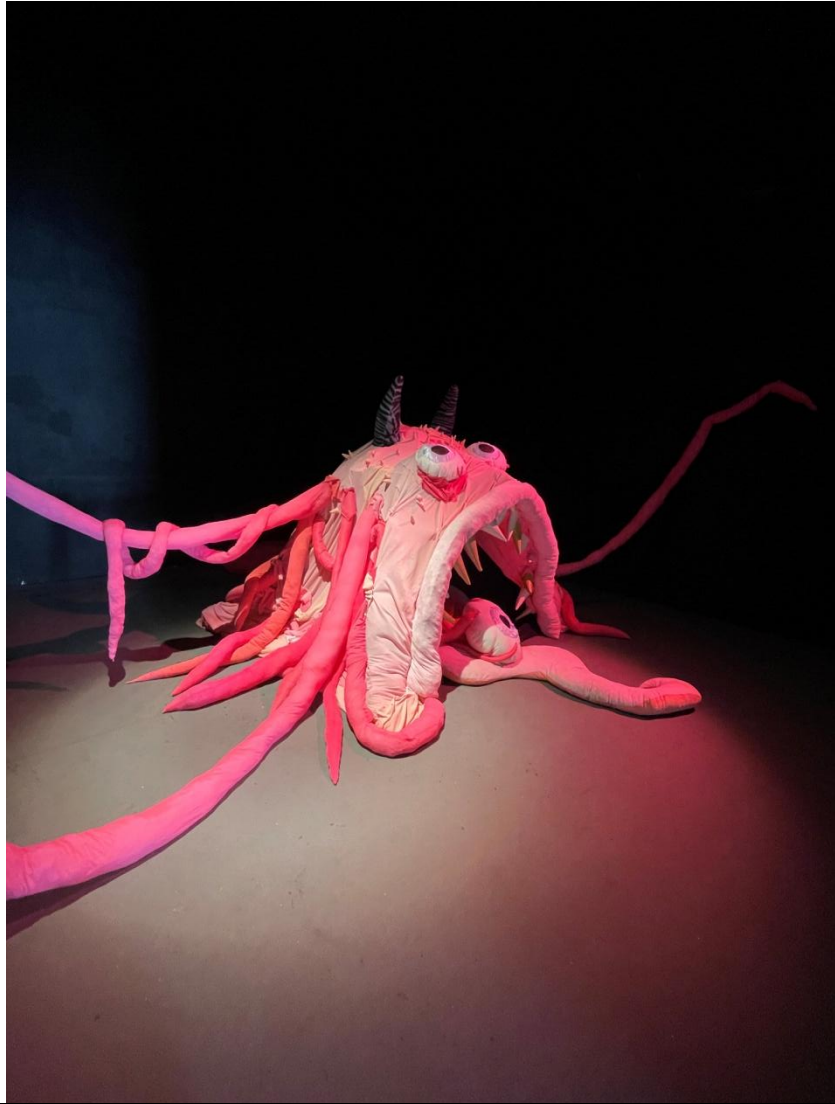
Ιζαμπώ Κρέμου

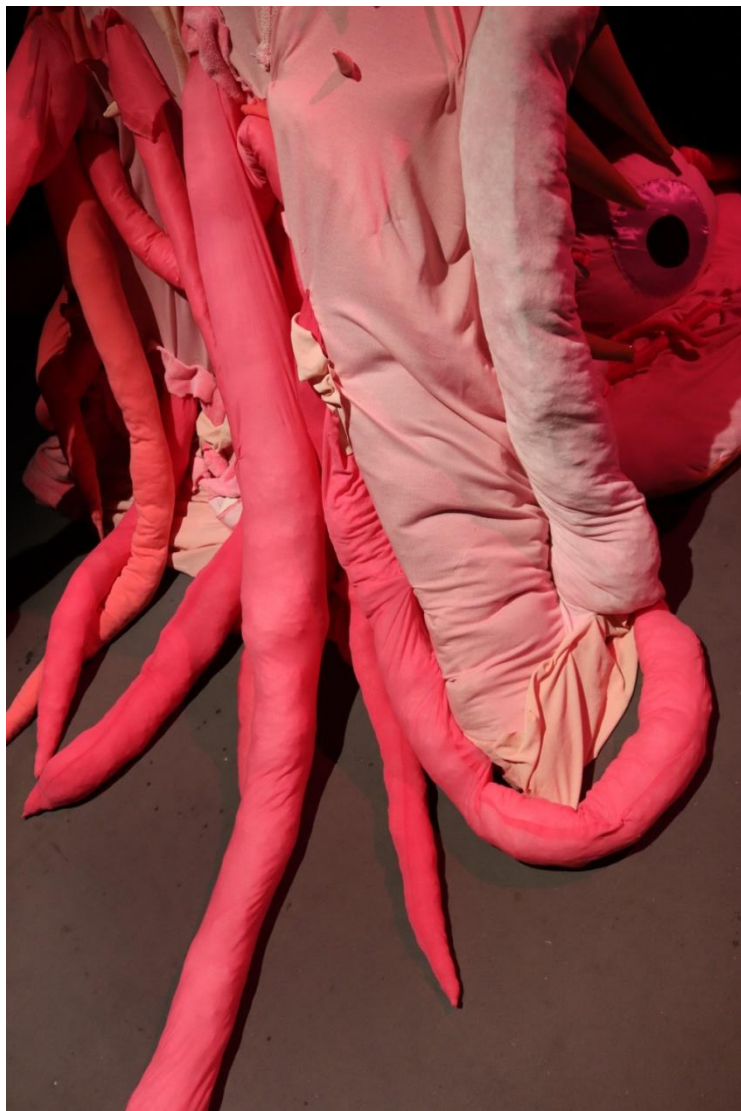
- **Safe space (εγκατάσταση)**

- 2022
- Μεικτά υλικά (Υφασμα, comforel, ξύλο, σίδηρο, ανακυκλωμένα υλικά, πλαστικό, σιλικόνη κ.α.
- Διαστάσεις: Πλάτος: 3,20 x 3,20, ύψος: 1,50









- **5 Κεραμικά Χωρίς τίτλο**
- Διαστάσεις 40x25x15 εκατοστά περίπου το κάθε ένα
- 2021-2022







